

DOLNOŚLĄSKIE BIURO RZECZOZNAWCÓW



PKS "TOUR" Sp. z O.O.
58-500 Jelenia Góra ul. Wolności 66 tel/fax.(75) 64-22-916
rzeczoznawcy@pks.jgora.pl

Członek STOWARZYSZENIA: Zespołu Rzeczoznawców Techniki Samochodowej i Ruchu Drogowego
Automobilklubu Nowy Świat I Polskiego Związku Motorowego
00-029 Warszawa ul. Nowy Świat 35
Członek Stowarzyszenia Rzeczoznawców Motoryzacyjnych I Maszynowych "POLEKSMOT"



OPINIA Nr: Wp-355/ZB/JD/08,2016

z dnia: 2016-08-26

Wykonawca opinii : mgr Zbigniew Bła ków RS000815 mgr in . Jerzy Dzirba

Zleceniodawca: PTS "Bettrans" sp. z o.o. 59-916 Bogatynia ul. Transportowa 3

Adres: ul. Transportowa 3, 59-916 Bogatynia

Zadanie: Okre lenie warto ci pojazdu uszkodzonego

DANE IDENTYFIKACYJNE POJAZDU (*)

Dane: [P] VIII-2016

Marka: POL-MOT WARFARMA Model pojazdu: T - 6
Wersja: T - 604 Nr rejestracyjny: DZG 84WV Rok prod.: 2011
Rodzaj pojazdu: Przyczepa

Nr identyfikacyjny (VIN) 7604110004
Data pierwszej rejestracji 2012-02-03
Data wa no ci badania technicznego 2015-02-02
Okres eksploatacji pojazdu (12-02-03-16-08-26) 55 mies.
Opis rodzaju pojazdu Przyczepa rolnicza
Kolor powłoki lakierowej, (rodzaj lakieru) ZIELONY 1-warstwowy akrylowy
Dop. masa całkow. / Masa własna / Ładowno 6530 kg / 2030 kg / 4500 kg
Rodzaj przyczepy samowyladowcza trzystronna, wolnobie na

STAN TECHNICZNY POJAZDU

W wyniku dokonanych ogl dzin stwierdzono;

- Rama no na - , p kni ta, pogi ta, złamana
- Obrotnica - uszkodzona,
- Wyrwana konstrukcja zamocowania dyszla,
- Pogi ty dyszel,
- Brak siłownika wywrotu,
- Brak 4 szt kół,

Naprawa jest ekonomicznie nie opłacalna - przyczepa w tym stanie przedstawia warto złomu
waga przyczepy 1885 kg x 0,55 zł = 1036,75 w zaokr gleniu - 1000,00 zł netto.

KOREKTY

WARTO BAZOWA NETTO (63 mies.) * 11 530 PLN
KOREKTA ZA PIERWSZ REJESTRACJ 969 PLN

Korekta uwzgl dnia wpływ daty pierwszej rejestracji pojazdu (pierwszego dopuszczenia do ruchu po zakupieniu pojazdu nowego) na jego warto . Przyjmuje si , e pojazd bazowy został zarejestrowany po raz pierwszy 2011-05-15. Pojazd wyceniany został zarejestrowany 9 miesi cy pó niej, zatem jego okres eksploatacji jest krótszy od okresu eksploatacji pojazdu bazowego i st d wynika dodatnia korekta warto ci.

KOREKTY RÓ NE - 11 461 PLN

W tym: [%] Warto
Aktualno bada technicznych -0,5 - 62

*Podstaw do zastosowania korekty jest wada prawna w postaci zakazu u ytkowania pojazdu na dzie 2016-08-26, koszt wykonania wymaganego badania technicznego jak te , szczególnie w przypadku pojazdów wieloletnich i trwałe wył czonych z eksploatacji, ewentualna konieczno przeprowadzenia usprawniaj cej pojazd naprawy.
Warto korekty została oszacowana automatycznie, na podstawie okresu eksploatacji pojazdu: 55 mies.*

Regionalna sytuacja rynkowa	-10,0	-1 249
<i>Wartości rynkowe określonych marek i typów używanych pojazdów mogą kształtować się na odmiennym poziomie w różnych regionach Polski. Katalogi i bazy danych programów komputerowych zawierają uśrednione wartości rynkowe w skali całego kraju. Odbiegajcie od uśrednionych notowań rynkowe wycenianego pojazdu w rejonie jego użytkowania mogą stanowić podstawę do zastosowania korekty jego wartości.</i>		
Wymagana wymiana ramy pojazdu	-81,2	-10 150

KOMENTARZ

Z uwagi na zaprzestanie produkcji tych przyczep, wartość bazową przyjmuję to wg podanych informacji handlowych przyczepy obecnie produkowanej będącej następcą modelu T - 604.

Podana cena nowej to 26 000,00 netto, od tej wartości poprzez zastosowanie opcji dodaj nową pozycję, system wyliczył wartość dla rocznika 2011 na miesiąc VIII - 11 530 złotych netto w stanie nie uszkodzonym.

Wartość rynkowa netto wyliczonej zidentyfikowanego pojazdu, określona na dzień wykonania opinii wynosi:
1000 PLN

(słownie: jeden tysiąc)

Wartość określono na podstawie:

- notowa wartość rynkowych ustalonych przez wykonawcę opinii,
- korekta mających wpływ na wartość pojazdu.

DOKUMENTACJA FOTOGRAFICZNA

do opinii nr: Wp-355/ZB/JD/08,2016

z dnia: 2016-08-26

DANE IDENTYFIKACYJNE POJAZDU (*)

Dane: [P] VIII-2016

Marka: POL-MOT WARFARMA Model pojazdu: T - 6

Wersja: T - 604

Nr rejestracyjny: DZG 84WV

Rok prod.: 2011

Rodzaj pojazdu: Przyczepa



P8250001



P8250002



P8250003



P8250004



P8250005



P8250006



P8250007



P8250008



P8250009



P8250010



P8250011



P8250012



P8250013



P8250014



P8250015



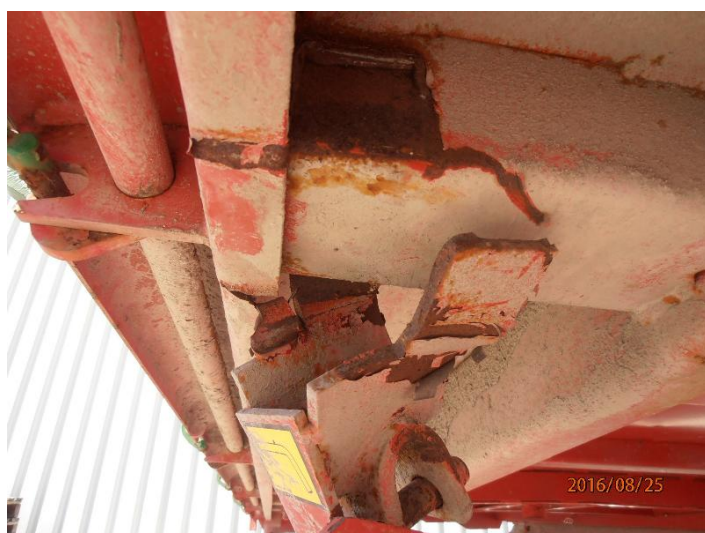
P8250016



P8250019



P8250020



P8250021



P8250022



P8250023



P8250024



P8250026



P8250028

ARKUSZ USTALENIA WARTO CI POJAZDUdo opinii nr: **Wp-355/ZB/JD/08,2016**

z dnia: 2016-08-26

Wykonawca opinii : mgr Zbigniew Bła ków RS000815 mgr in . Jerzy Dzirba

Zleceniodawca: PTS "Bettrans" sp. z o.o. 59-916 Bogatynia ul.Transportowa 3

Adres: ul. Transportowa 3, 59-916 Bogatynia

Zadanie: Okre lenie warto ci pojazdu uszkodzonego

DANE IDENTYFIKACYJNE POJAZDU (*)

Dane: [P] VIII-2016

Marka: POL-MOT WARFARMA Model pojazdu: T - 6

Wersja: T - 604

Nr rejestracyjny: DZG 84WV

Rok prod.: 2011

Rodzaj pojazdu: Przyczepa

USTALENIE WARTO CI POJAZDU**KATALOG WARTO CI BAZOWYCH (NETTO):**

rok	mies.	wart. z katal. [PLN]	wart. zadana [PLN]
2016	08		26000
2015	05		20124
2014	05		17509
2013	05		15233
2012	05		13253
2011	05		11530
WARTO BAZOWA NETTO (63 mies.) *			11 530 PLN

Normatywny okres eksploatacji **63 mies.**DATA PIERWSZEJ REJESTRACJI (rok/mies/dn) **2012-02-03**Rzeczywisty okres eksploatacji **55 mies.****KOREKTA ZA PIERWSZ REJESTRACJ** **969 PLN po korekcie: 12 499 PLN****LISTA WYPOSA ENIA:****ZASTOSOWANE KOREKTY RÓ NE:**

L.p.	Opis korekty	[%]	Wart.
1	Aktualno bada technicznych	-0,5	- 62
2	Regionalna sytuacja rynkowa	-10,0	-1 249
3	Wymagana wymiana ramy pojazdu	-81,2	-10 150
KOREKTY RÓ NE			- 11 461 PLN po korekcie: 1 038 PLN

WARTO RYNKOWA NETTO PO ZAOKR GLENIU **1 000 PLN**