



branża :

Projekt biur firmy Betrans w budynku Z 14B

adres inwestycji :

Piaski 8, 97-410 Kleszczów

inwestor :

Spółka Betrans Belchatów

projekt :


mgr Alicja Galewska

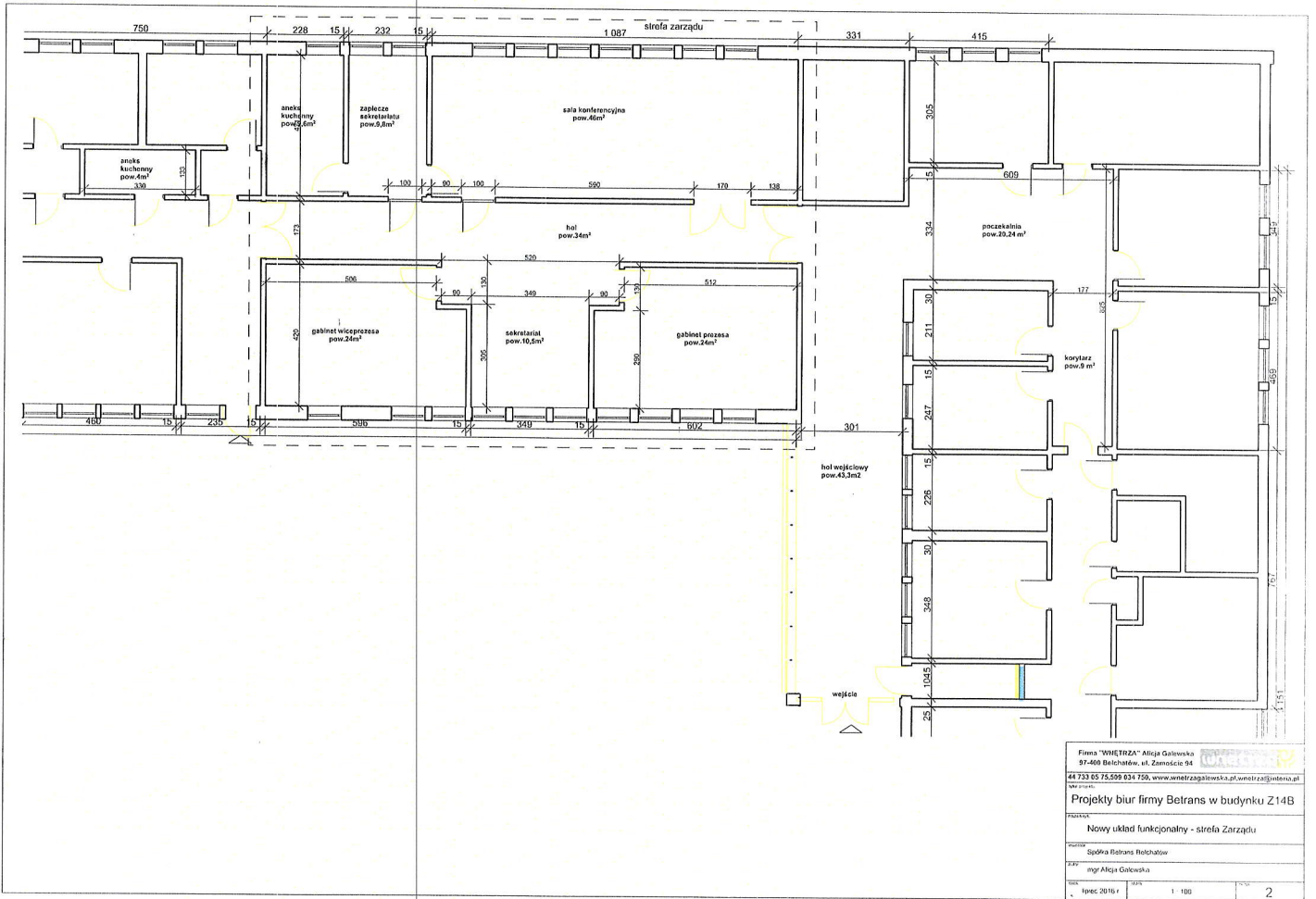
lipiec 2016 r

firma "WNETRZA" Alicja Galewska
97-400 Belchatów , ul.Zamoście 94 wnetrza@interia.pl
tel : 509034750

spis treści :

- strona tytułowa
- 1. Inwentaryzacja
- 2. Nowa funkcja
- 3. Wyburzenia, zamurowania
- 4. Układ oświetlenia i sufitów
- 5. Szkic instalacji elektrycznej
- 6. Zestawienie drzwi
- 7. Projekt podłóg
- 8. Układ mebli - strefa a
- 9. Układ mebli - strefa c
- 10. Układ mebli - strefa b
- 11. Układ pokoi i mebli - rzut zbiorczy
- 12. Kolorystyka
- 13. Widoki wybranych ścian
- 14. Projekt aneksu kuchennego przy sekretariacie - rzut
- 15. Projekt aneksu kuchennego przy sekretariacie - widok ściany b
- 16. Projekt aneksu kuchennego przy sekretariacie - widok ściany a i c
- 17. Projekt aneksu kuchennego w strefie c - pom. nr 10
- 18. Sekretariat i hol - wizualizacje
- 19. Gabinet Prezesa - wizualizacje
- 20. Projekt mebli do pokoju Radców Prawnych
- 21. Projekt mebli do pokoju Radców Prawnych - biurko scalone
- 22. Pokój Radców Prawnych - wizualizacje
- 23. Wizualizacje pokoju nr 20.
- 24. Projekt mebli do pokoju nr 20.
- 25. Gabinet Wiceprezesa - wizualizacje
- 26. Sala Konferencyjna - wizualizacje
- 27. Projekt mebli do sali konferencyjnej
- 28. Projekt stołu do sali konferencyjnej
- 29. Projekt stolików do holu i sekretariatu
- 30. Projekt mebli do pokoju Informatyków
- 31. Projekt mebli do sekretariatu, półka na kwiaty

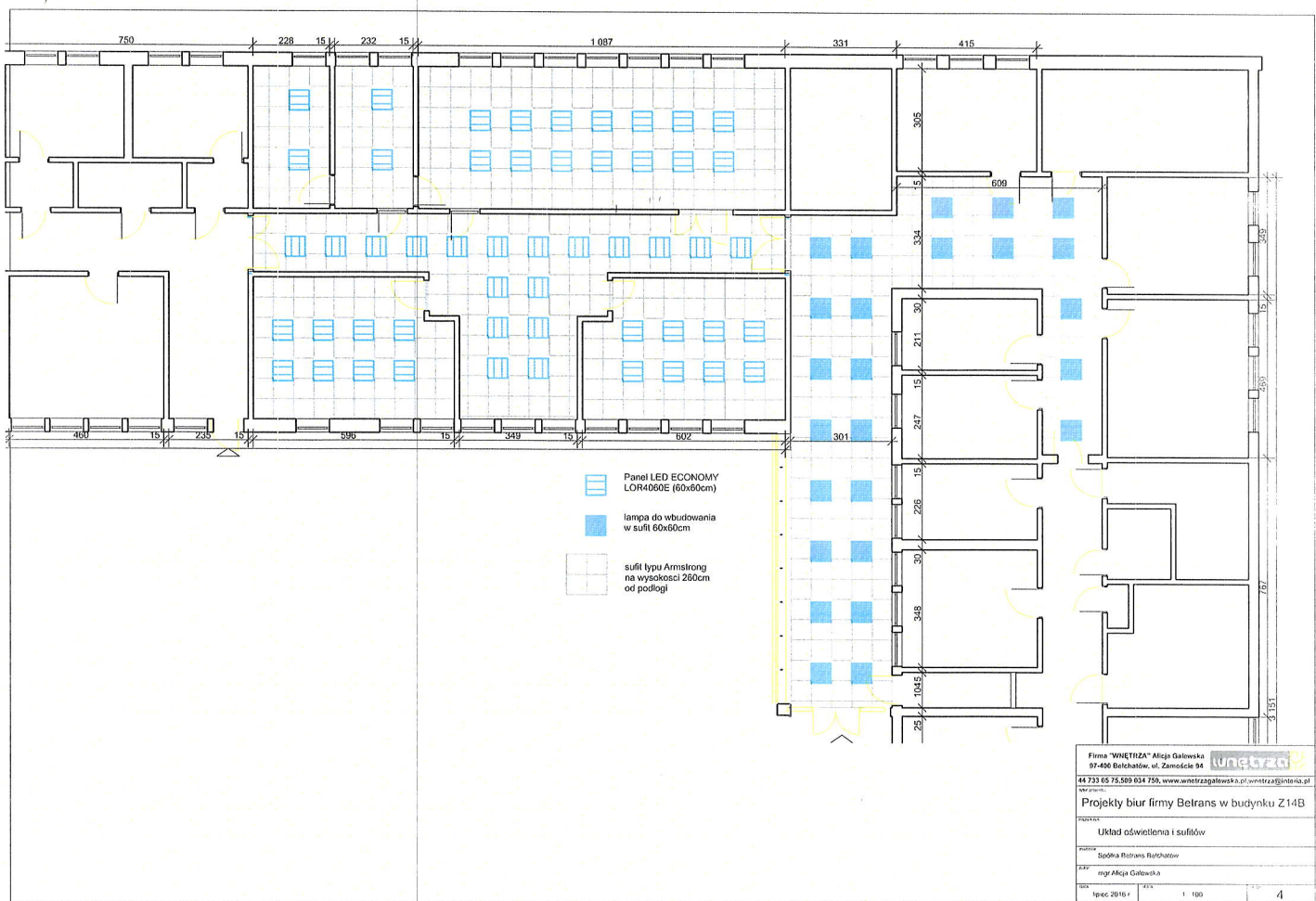




Firma "WNETRZA" Alcja Galcowska 97-400 Bełchatów, ul. Zamoście 94 44 733 03 75-599 034 750, www.wnetrzagalcowska.pl, wnetrzajalcewa.pl	
Projekt biura firmy Betrans w budynku Z14B	
Nazwa: Nowy układ funkcjonalny - strefa Zarządcy	
Miejscowość: Spółka Betrans Bełchatów	
Projektant: mgr Alcja Galcowska	
Skala: 1:100	Strona: 2

Handwritten signature in blue ink.

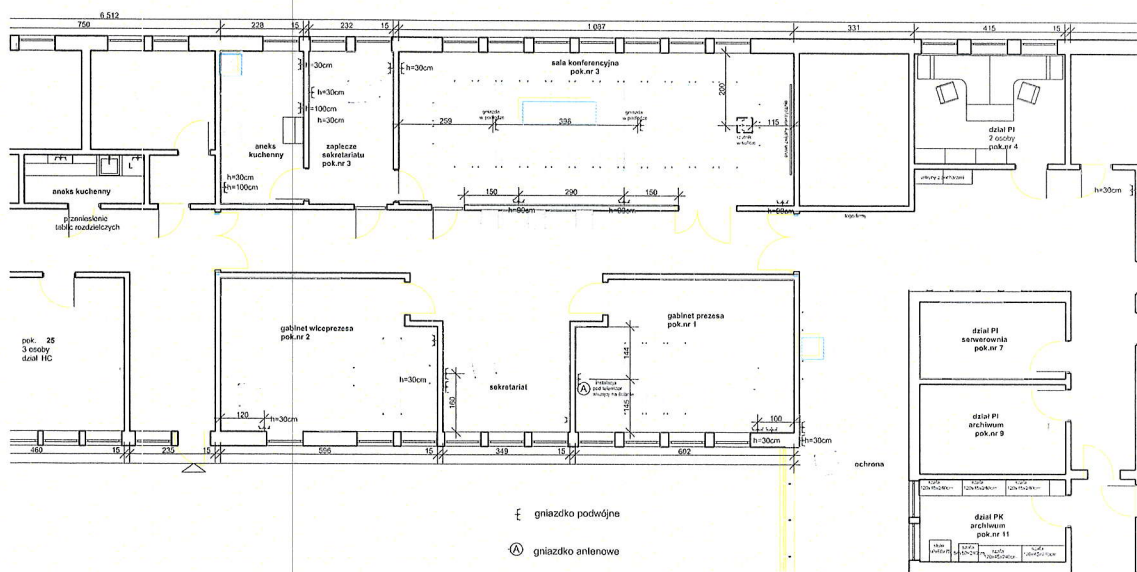
Handwritten signature in blue ink.



Firma "WNETRZA" Alicja Galeska 97-400 Bełchatów, ul. Zamociele 94		
44 733 65 75 569 034 750, www.wnetrza.com.pl, wnetrza@interica.pl		
Projekty biur firmy Beltrans w budynku Z14B		
Układ oświetlenia i sufitów		
Spółka Beltrans Bełchatów		
mgr Alicja Galeska		
DATA	1:100	4

Handwritten blue signature and initials in the bottom left corner.

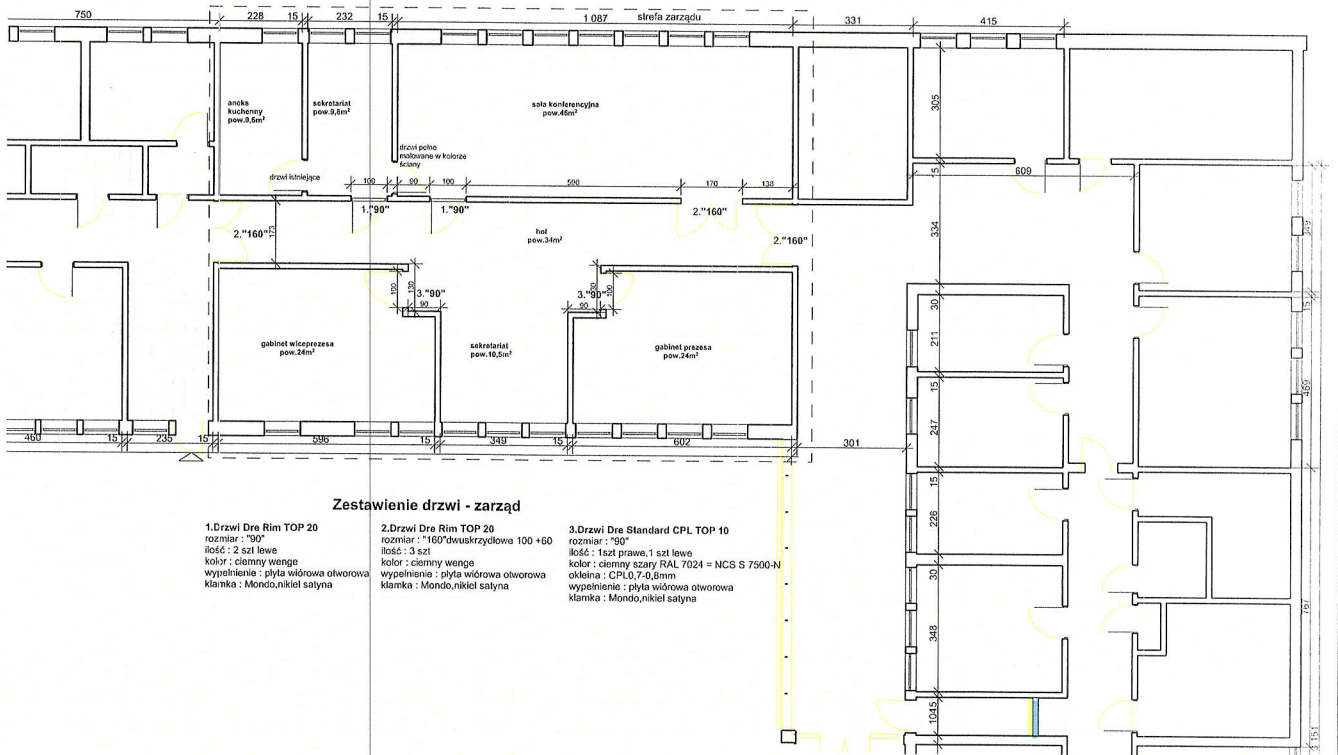
Handwritten blue signature and initials in the bottom right corner.



Firma "WNETRZA" Alicja Galewska		lunetza	
97-006 Białobruno, ul. Zamostkie 94		www.wnetrza.pl, wnetrza@onet.pl	
41 733 05 75 505 624 750		www.wnetrza.pl, wnetrza@onet.pl	
Projekt biura firmy Betrans w budynku Z14B			
Szkic instalacji elektrycznej - strefa Zarządu			
Opiska Betrans Białobruno			
mgr Alicja Galewska			
DATA	IPRAC	SKA	5
lipiec 2016 r.			

g/k
g/k

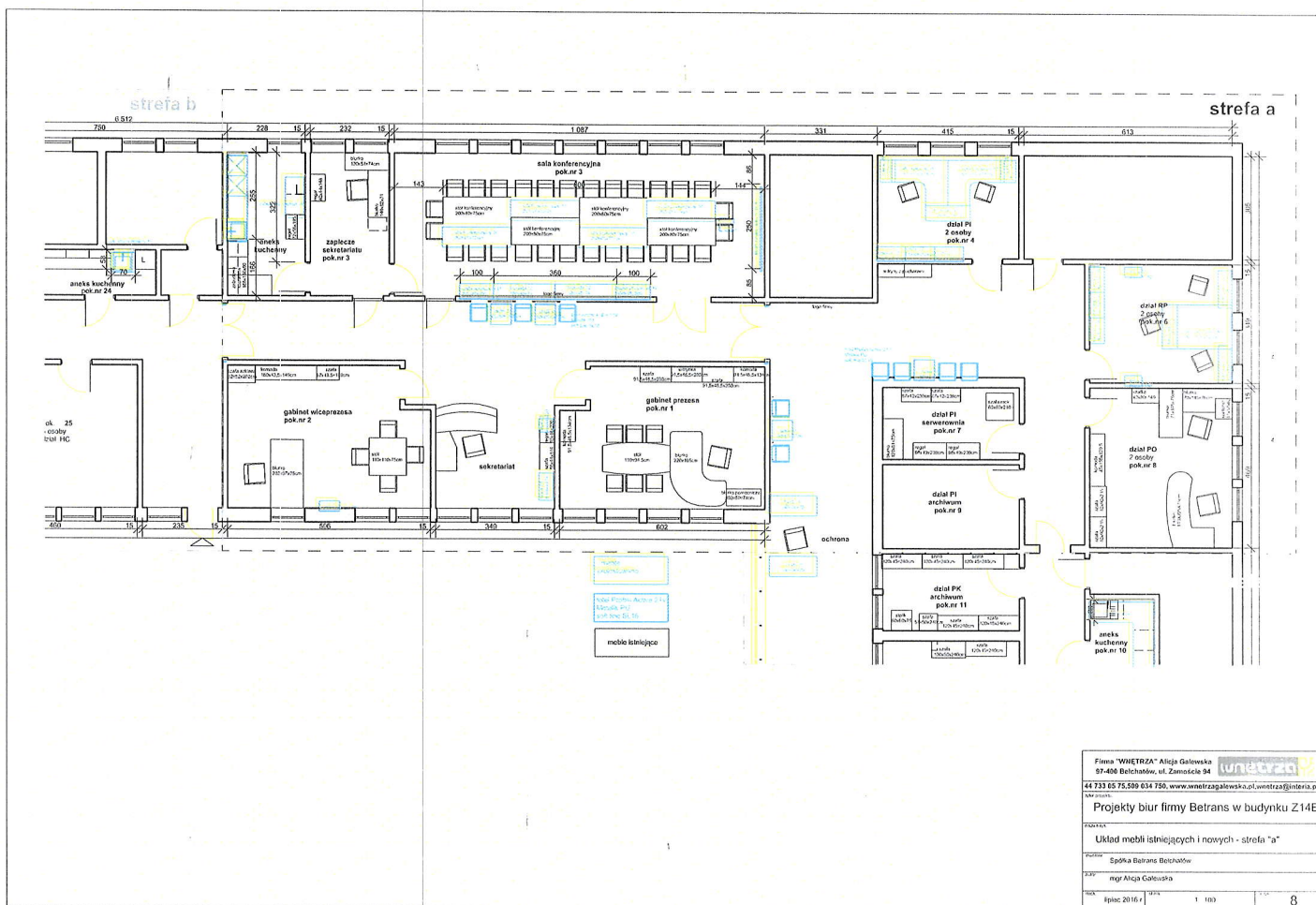
h
h



Zestawienie drzwi - zarząd

1. Drzwi Dre Rim TOP 20
rozmiar: "90"
ilość: 2 szt lewa
kolor: ciemny wenge
wypełnienie: płyta wiórowa otworowa
klamka: Mondo, nikiel satyna
2. Drzwi Dre Rim TOP 20
rozmiar: "160" dwuskrzydłowe 100 + 60
ilość: 3 szt
kolor: ciemny wenge
wypełnienie: płyta wiórowa otworowa
klamka: Mondo, nikiel satyna
3. Drzwi Dre Standard CPL TOP 10
rozmiar: "90"
ilość: 1 szt prawe, 1 szt lewe
kolor: ciemny szary RAL 7024 = NCS S 7500-N
okładzina: CPL 0,7-0,8mm
wypełnienie: płyta wiórowa otworowa
klamka: Mondo, nikiel satyna

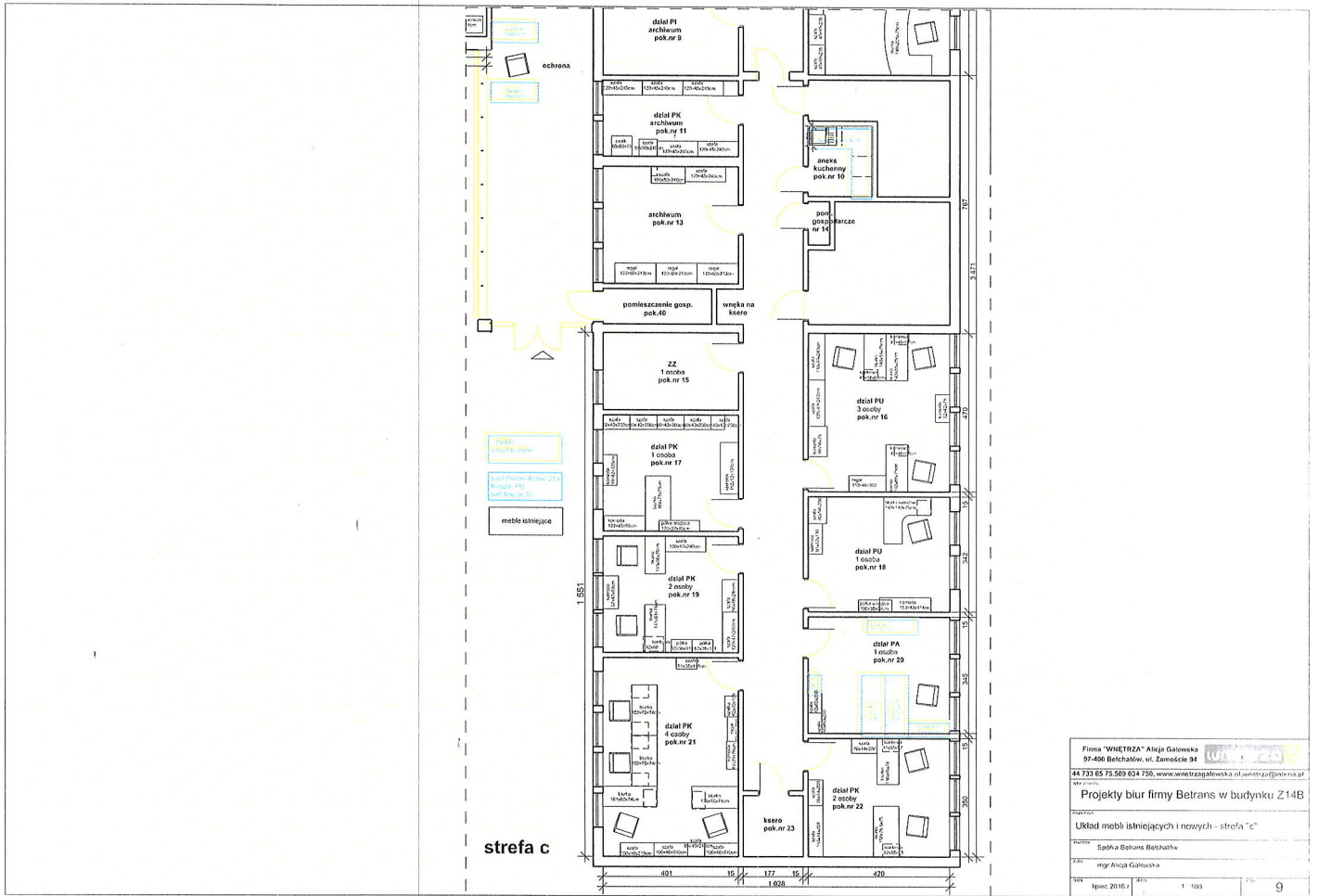
Firma "WNETRZA" Alicja Gulewska		
07-400 Belszów, ul. Zamoście 91		
44 733 05 75 509 034 750, www.wnetrza.com.pl, wnetrza@inleria.pl		
Projekt: Projekty biur firmy Betrans w budynku Z14B		
Tytuł: Strefa Zarządu - zestawienie nowych drzwi		
Projektant: Inż. Alicja Gulewska		
Data: 08.06.2016 r.		
Lp. 1		6



Firma "WIETRZA" Alicja Galewska			
97-406 Belchatów, ul. Zamosć 94		www.wietrza.pl	
44 733 65 75 599 654 750, www.wietrzagalawska.pl, wietrza@interia.pl			
Projekt biura firmy Betrans w budynku Z14B			
Układ mebli istniejących i nowych - strefa "a"			
Spółka Betrans Belchatów			
mgr Alicja Galewska			
data	tytuł	strona	liczba stron
lipiec 2016 r.		1	103
			8

Handwritten signature and initials in blue ink.

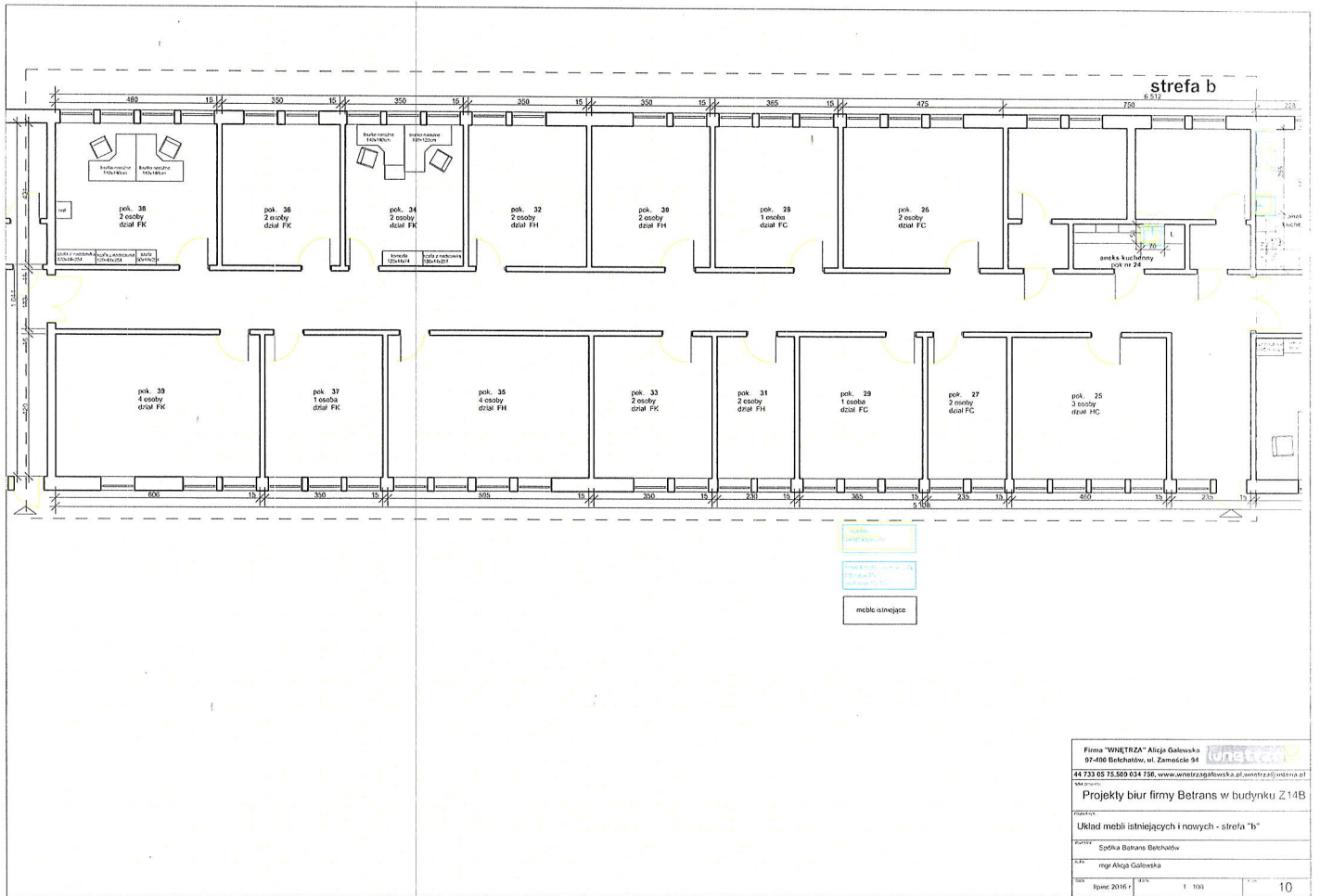
Handwritten signature and initials in blue ink.



Firma "WNIETRZA" Alicja Galawska		ul. Zamociszka 94	
44-733 65 75 569 034 750, www.wnietrza.pl		ul. Wnietrza 22/23, 44-733 65 75 569 034 750	
Projekt biura firmy Betrans w budynku Z14B			
Układ mebli istniejących i nowych - strefa "c"			
Spółka Betrans Belchatów			
mgr Alicja Galawska			
1:100	1:100	1:100	9

Handwritten signature in blue ink.

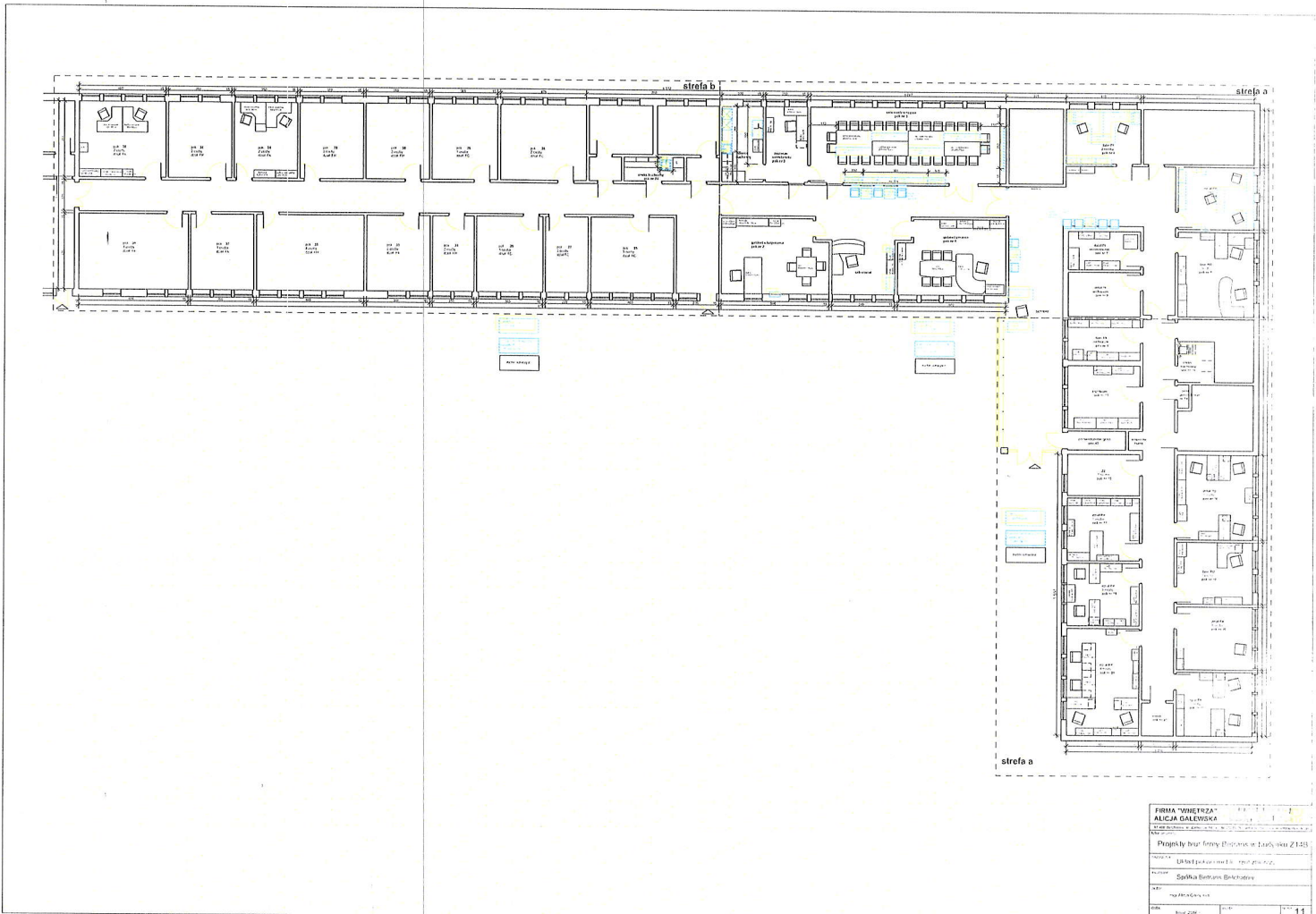
Handwritten signature in blue ink.



Firma "WNETRZA" Alicja Galowska			
97-400 Bełchatów, ul. Zamocła 94		www.wnetrza.pl	
44 733 05 75 503 034 756, www.wnetrza.pl		www.wnetrza.pl	
Projekt biurowy firmy Betrans w budynku Z14B			
Opis: Układ mebli istniejących i nowych - strefa "b"			
Projektant: Spółka Betrans Bełchatów			
Miejscowość: mgr Alicja Galowska			
Data: lipiec 2016 r.		Lp. 103	
		10	

Handwritten signature in blue ink.

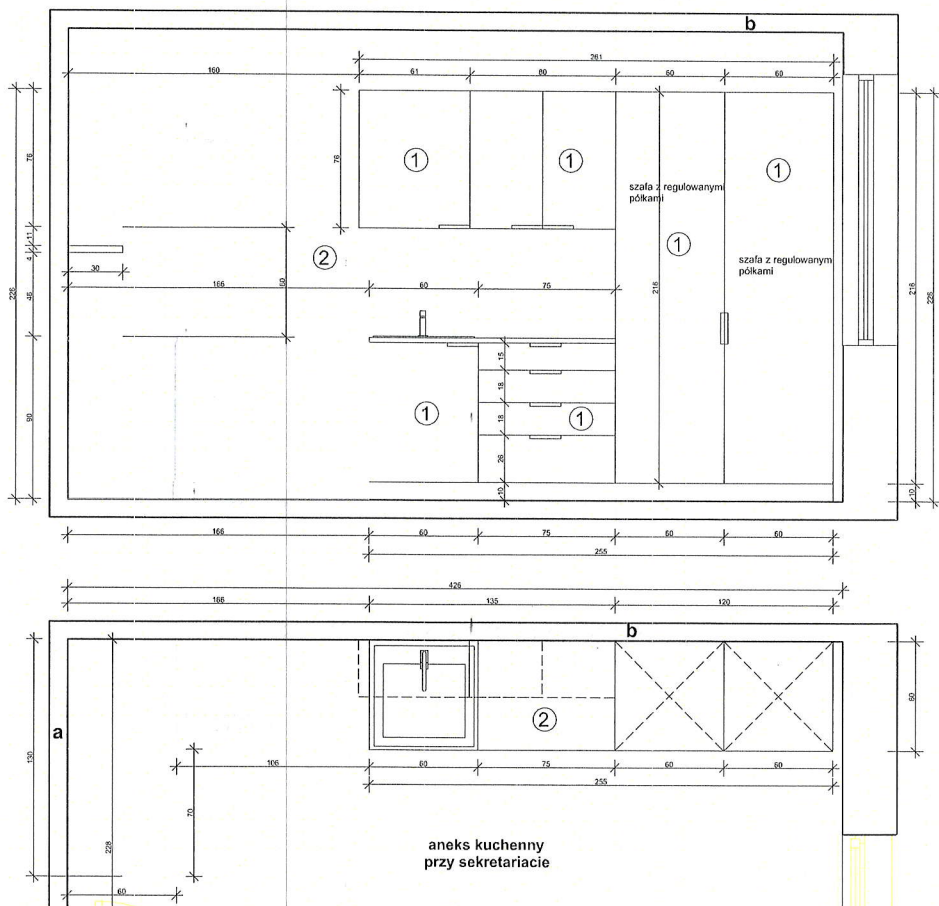
Handwritten signature in blue ink.



FIRMA "METEZA"		1	
ALICJA GALEWSKA		2	
Projekt by biur firmy Elcom w Łodzi, ul. Z 123			
Lokalizacja: ul. ...			
Spółka: ...			
Data: ...			
Strona: ...			
		11	

Handwritten blue scribbles and lines in the bottom left corner.

Handwritten blue signature and initials in the bottom right corner.



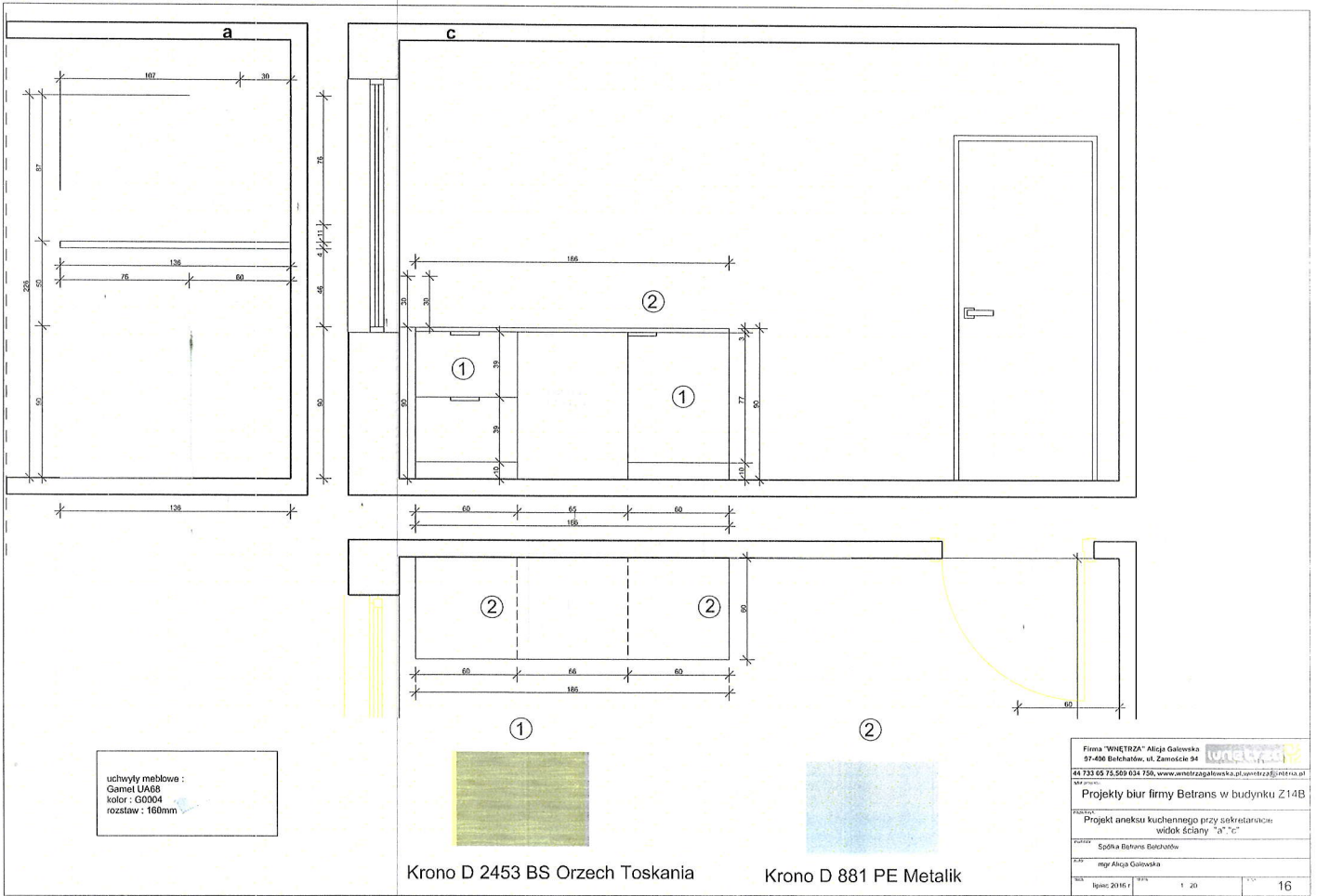
Krono D 881 PE Metalik

uchwyty meblowe:
 Gamet UAB8
 kolor: G0004
 rozstaw: 160mm

Firma "WHETRZA" Alicja Galewska 97-400 Bełchatów, ul. Zamocle 94	
44 733 85 75.00 824 736, www.whetrza.pl, whetrza@whetrza.pl	
Projekty biur firmy Betrons w budynku Z14B	
Projekt aneksu kuchennego przy sekretariacie: wielok. Światły "IV"	
Spółka Betrons Bełchatów	
mgr Alicja Galewska	
15	1 26

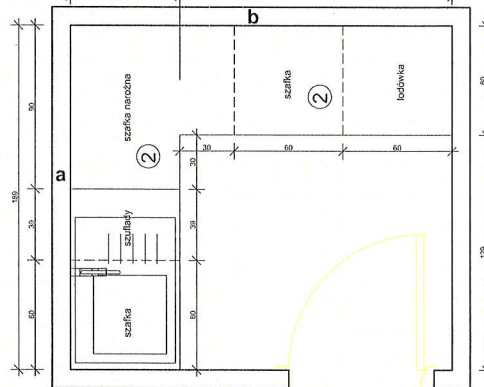
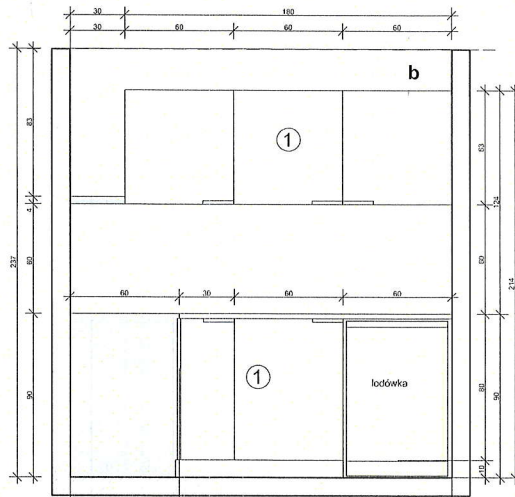
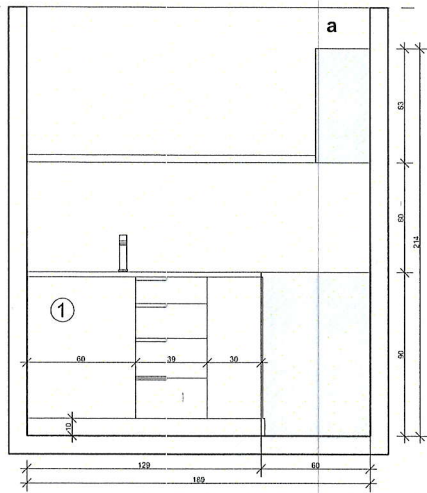
[Handwritten signature]

[Handwritten signature]



Handwritten signature in blue ink.

Handwritten signature in blue ink.



Krono D 2453 BS Orzech Tc

②

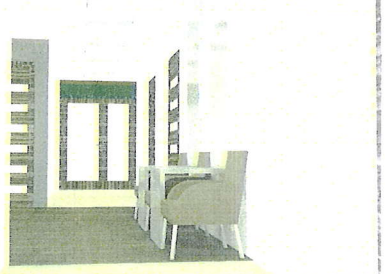
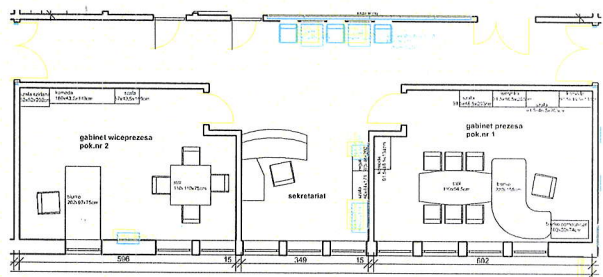
Krono D 881 PE Metalik

uchwyty meblowe :
Gamel UJ688
kolor : G0004
rozstaw : 160mm

Firma "WHETRZA" Alięga Galsowska 97-800 Białobruno, ul. Zamieście 94 44 733 05 73 500 034 750, www.amstrazgalsowska.pl, awetrza@interia.pl			
Projekt biura firmy Betrans w budynku Z14B			
Projekt aneksu kuchennego - strefa "c" - pok nr 10			
Projektant: Epięka Beętaęg Dalęchów			
Wykonawca: mgr Alięga Galsowska			
DATA	STAN	STR.	STR.
lipiec 2016 r.		1 20	17

Handwritten signature in blue ink.

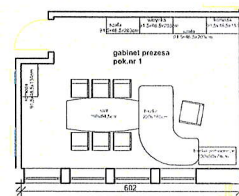
Handwritten signature in blue ink.



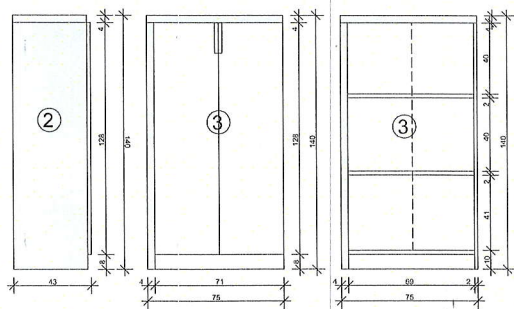
Firma "WNETRZA" Alija Galewska		
97-456 Bełchatów, ul. Zamociele 94		
44 733 05 75 989 034 750, www.wnetrzagalowska.pl, wnetrzagalowska.pl		
Projekt biura firmy Betrans w budynku Z14B		
Sekretariat i hol - wizualizacje rzut		
Sedna Betrans Bełchatów		
mgr Alija Galewska		
18	lipiec 2016 r.	

Handwritten signature in blue ink.

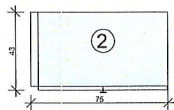
Handwritten signature in blue ink.



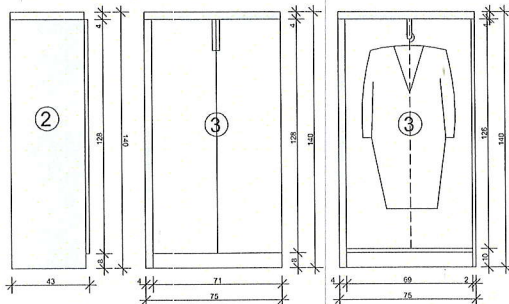
Firma "WNETRZA" Aliga Galowska 97-406 Belchatow, ul. Zamiscia 34		
41 733 65 75.509 634 750, www.wnetrzaaliga.pl, wnetrza@wnetrza.pl		
Projekt biurowej firmy Betrans w budynku Z14B		
Gabinet Prezesa - rzut wuzualizacje		
Spolka Betrans Belchatow		
mgr Aliga Galowska		
SKA	kwiec 2016 r.	1 20
		19



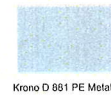
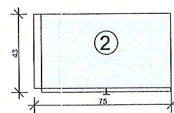
komoda 1
75x43x140
ilość- 2szt



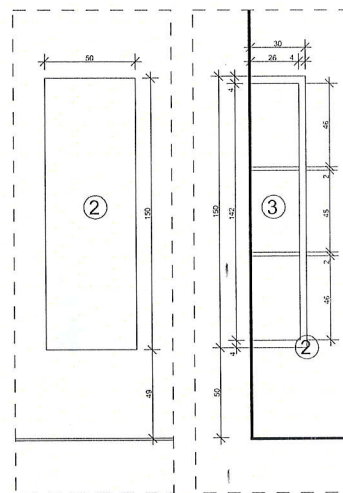
D 2226 BS Wenge Magia



komoda 2
75x43x140
ilość-1 szt



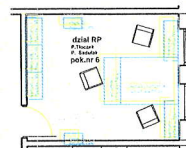
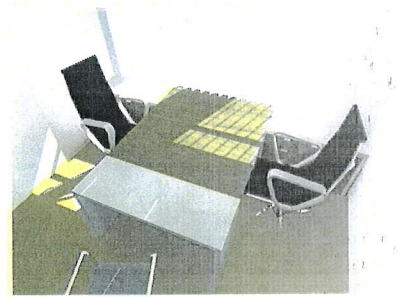
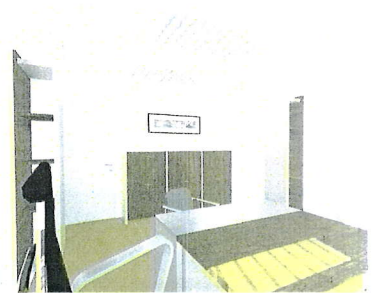
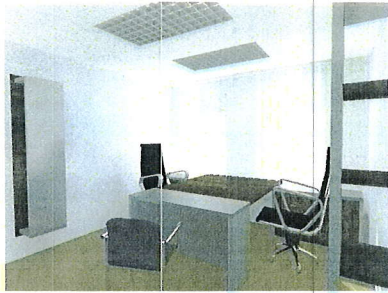
Krono D 881 PE Metalik



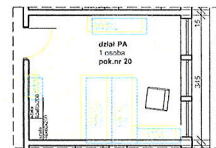
regal wiszący
50x30x150
ilość-2 szt

uchwyty meblowe:
Garnet UA68
kolor: G0004
rozstaw: 160mm

Firma "WNETRZA" Alicja Golewska 97-408 Bełchatów, ul. Zamocenie 9A 44 733 65 75, 509 634 756, www.wnetrza.pl, wnetrza@wnetrza.pl	
Projekt biur firmy Betrans w budynku Z 14B	
Projekt: meble do pokoi Radszów Piwnych	
Firma: Spółka Betrans Bełchatów	
Projektant: mgr Alicja Golewska	
Data: lipiec 2016 r.	Strona: 1 z 20



Firma "WNIĘTOZA" Alicja Gałewska	
97-400 Bełchatów, ul. Zamocikie 14	
44 733 66 75, 509 034 756, www.wniętoza.pl, umi@wniętoza.pl	
www.wniętoza.pl	
Projekt biurowiska firmy Betrans w budynku Z14B	
Tytuł: Pokój Radców Prawnych - rzut „wzrostka”	
Wzrostka: Spółka Betrans Bełchatów	
Autor: mgr Alicja Gałewska	
Data: lipiec 2016 r.	
Strona: 22	

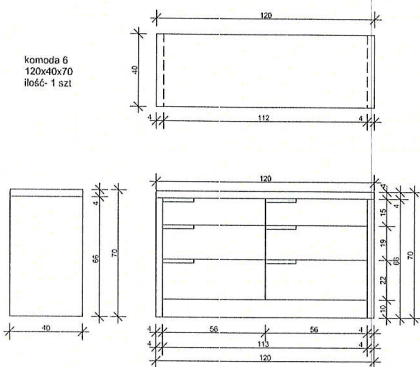


Firma "WNETRZA" Alija Galewska	
97-006 Białobłotów, ul. Zamocławie 94	
44 731 65 75.569 024 F50, www.wnetrza.com.pl, wnetrza@onet.pl	
Projekt biura firmy Betrans w budynku Z14B	
Projekt pokoju nr 20_wzualizacja.rvt	
PROJEKT	
PROJEKTANT	Spółka Betrans Białobłotów
PROJEKTANT	mgr Alija Galewska
DATA	lipiec 2016 r.
STRONA	23

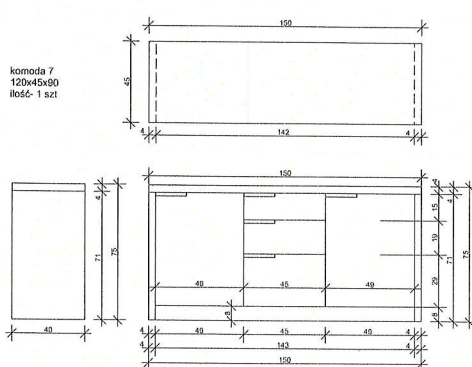
[Handwritten signature]

[Handwritten signature]

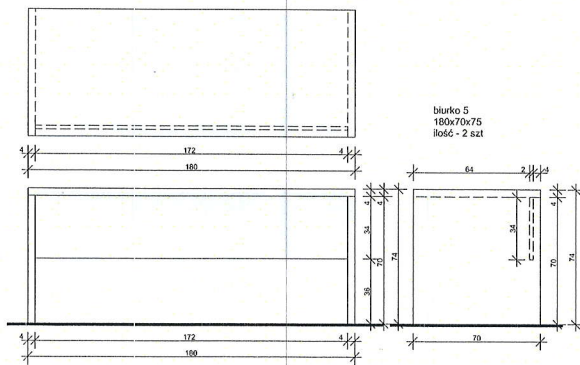
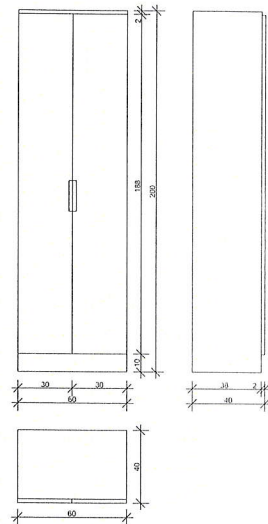
komoda 6
120x40x70
ilość- 1 szt



komoda 7
120x45x90
ilość- 1 szt



szafa 8
40x60x200
ilość- 1 szt



biurko 5
160x70x75
ilość- 2 szt

①



Krono D 2453 BS Orzech Toskania

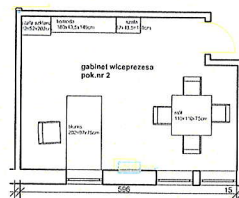
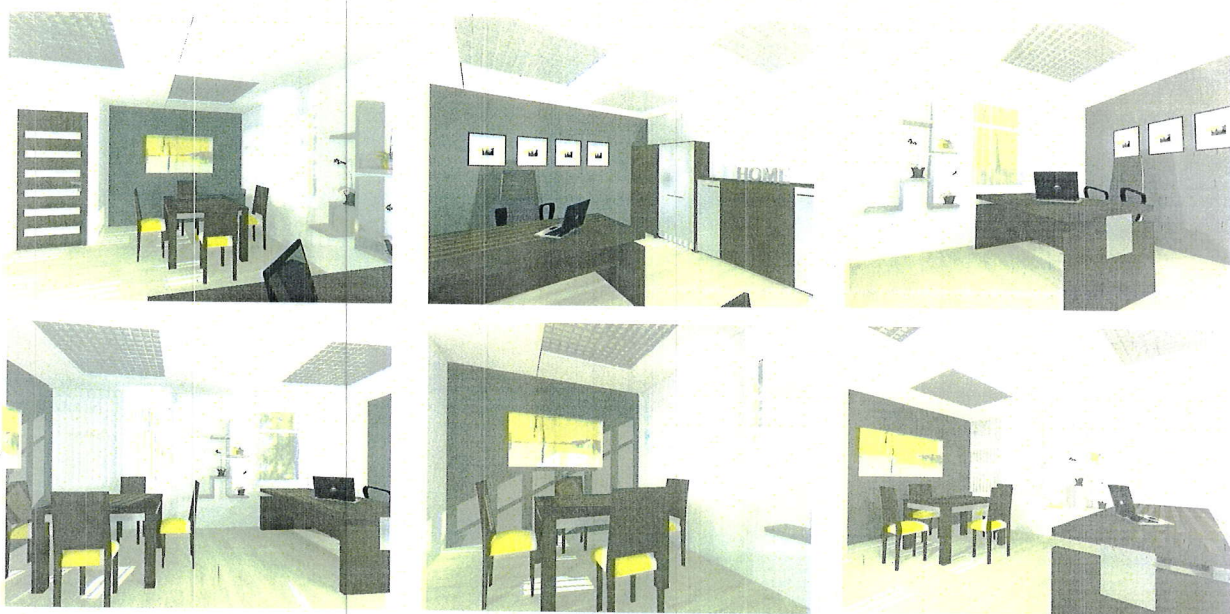
②

Krono D 881 PE Metalik

Firma "WNETRZA" Alicja Galuska		tuneit	
97-460 Belchatów, ul. Zamostie 94			
44 733 55 75 559 034 756, www.wnetrza.pl, wnetrza@interia.pl			
PROJEKT			
Projekt biura firmy Betrans w budynku Z14B			
PROJEKT			
Projekt mebli do pokoju nr 20			
PROJEKT			
Spółka Behrens Berchtold			
PROJEKT			
mgr Alicja Galuska			
PROJEKT			
lipiec 2016			
PROJEKT		1:20	
PROJEKT		24	

Handwritten signature in blue ink.

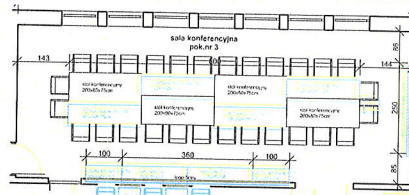
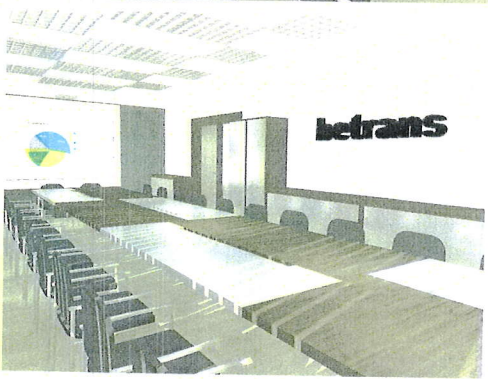
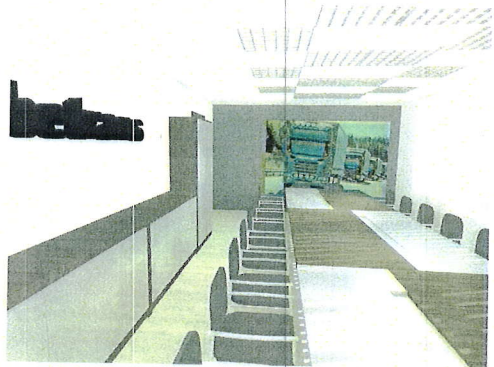
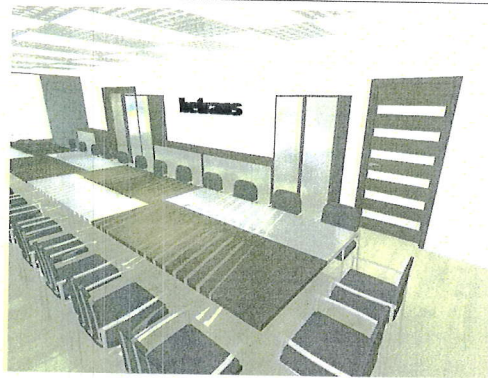
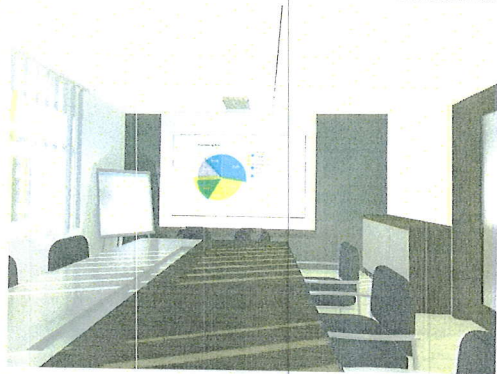
Handwritten signature in blue ink.



Firma "WNETRZA" Alicja Galewska 97-400 Bełchatów, ul. Zamieście 94		
44 733 05 75 509 034 750, www.wnetrzagalowska.pl, wnetrza@interia.pl		
Projekty biur firmy Betrans w budynku Z14B		
Gabinet Wiceprezesa - rzut wizualizacje		
Spółka Betrans Bełchatów		
mgr Alicja Galewska		
lipiec 2016 r.		25

Handwritten signature in blue ink.

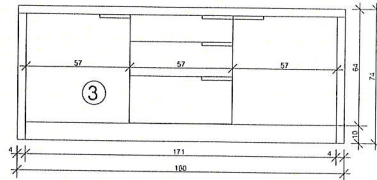
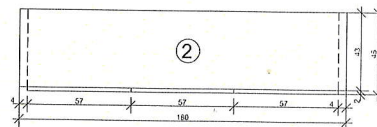
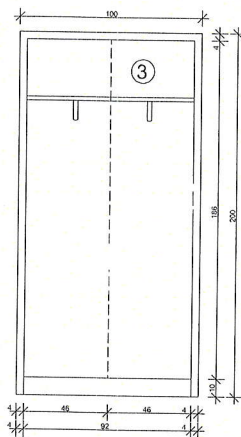
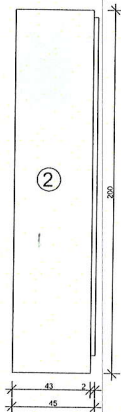
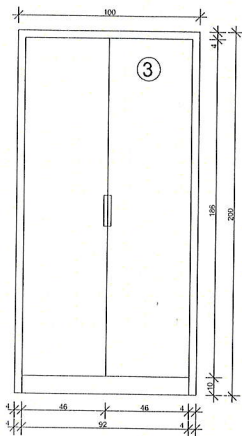
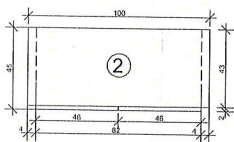
Handwritten signature in blue ink.



Firma "WNETRZA" Alga Galeska 97-406 Bełchatów, ul. Zamostka 54 41 733 65 75, 503 034 150, www.wnetrza.pl, wnetrza@netera.pl	
Projekt biura firmy Betrans w budynku Z14B	
Sala Konferencyjna - rzut .wizualizacje	
Spółka Betrans Bełchatów	
mgr Alga Galeska	
lipiec 2016 r.	26

Handwritten signature in blue ink.

Handwritten signature in blue ink.



komoda 12
188x45x74
ilość: 2 szt

szafa ubraniowa 11
100x45x200
ilość: 2 szt

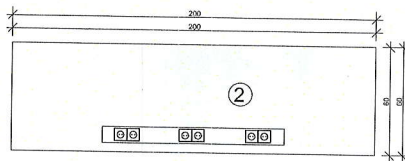
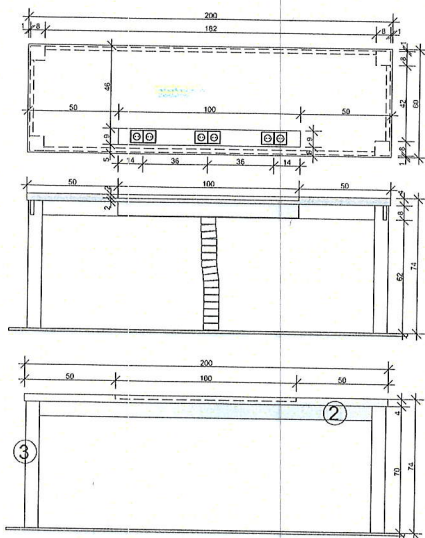
③
D 2226 BS Wenge Magia
②
Krono D 881 PE Metalik

uchwyły meblowe :
Garnet UA68
kolor : G0004
rozstaw : 160mm

Firma "WNETRZA" Alcja Golewska 97-463 Bełchów, ul. Zameczek 94		
44 733 65 75.509 034 750, www.wnetrzagalowska.pl, wnetrza@netria.pl		
Projekt biurowy firmy Betrans w budynku Z14B		
Projekt mebli do sali konferencyjnej		
Spółka Behans Bełchów		
mgr Alcja Golewska		
Skala	1:20	
Typ	1:20	

M. G. A.

Alcja Golewska



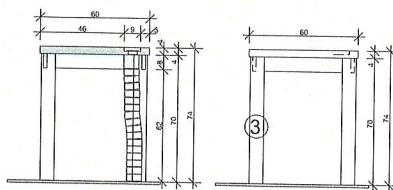
stół konferencyjny 10
200x60x75cm
Ilość- 4 szt



D 2226 BS Wenge Magic



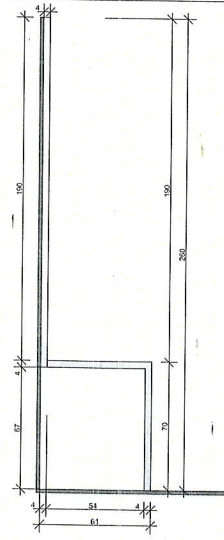
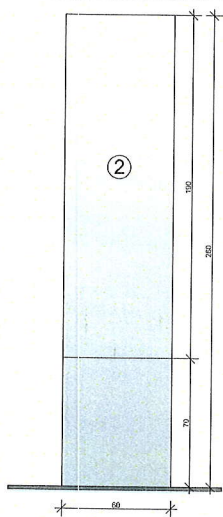
Krono D 881 PE Metalik



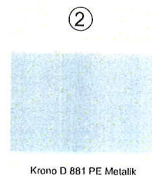
Firma "WHEBRZA" Alga Galewska 97-406 Białobrzeg, ul. Zamostna 94 44 733 05 75, 503 934 156, www.whebrza.pl, wnetrza@whebrza.pl		wnetrza	
Projekt biura firmy Betrans w budynku Z14B			
Projekt stołu do sali konferencyjnej			
Sposób wykonania: Sposób wykonania			
Miejscowość: m. Alga Galewska			
Data: 16.01.2016 r.		Lp. 28	

Handwritten signature in blue ink.

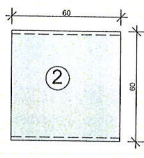
Handwritten signature in blue ink.



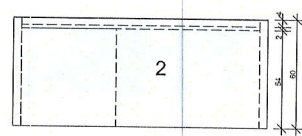
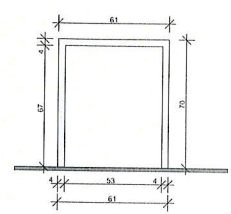
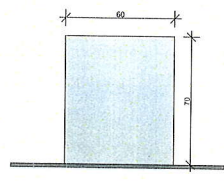
stolik 13
60x60x260cm
ilość-2 szt



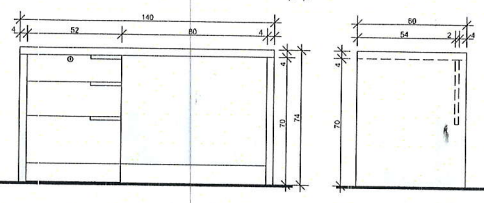
Krono D 881 PE Metalik



stolik 14
60x60x60cm
ilość-4 szt



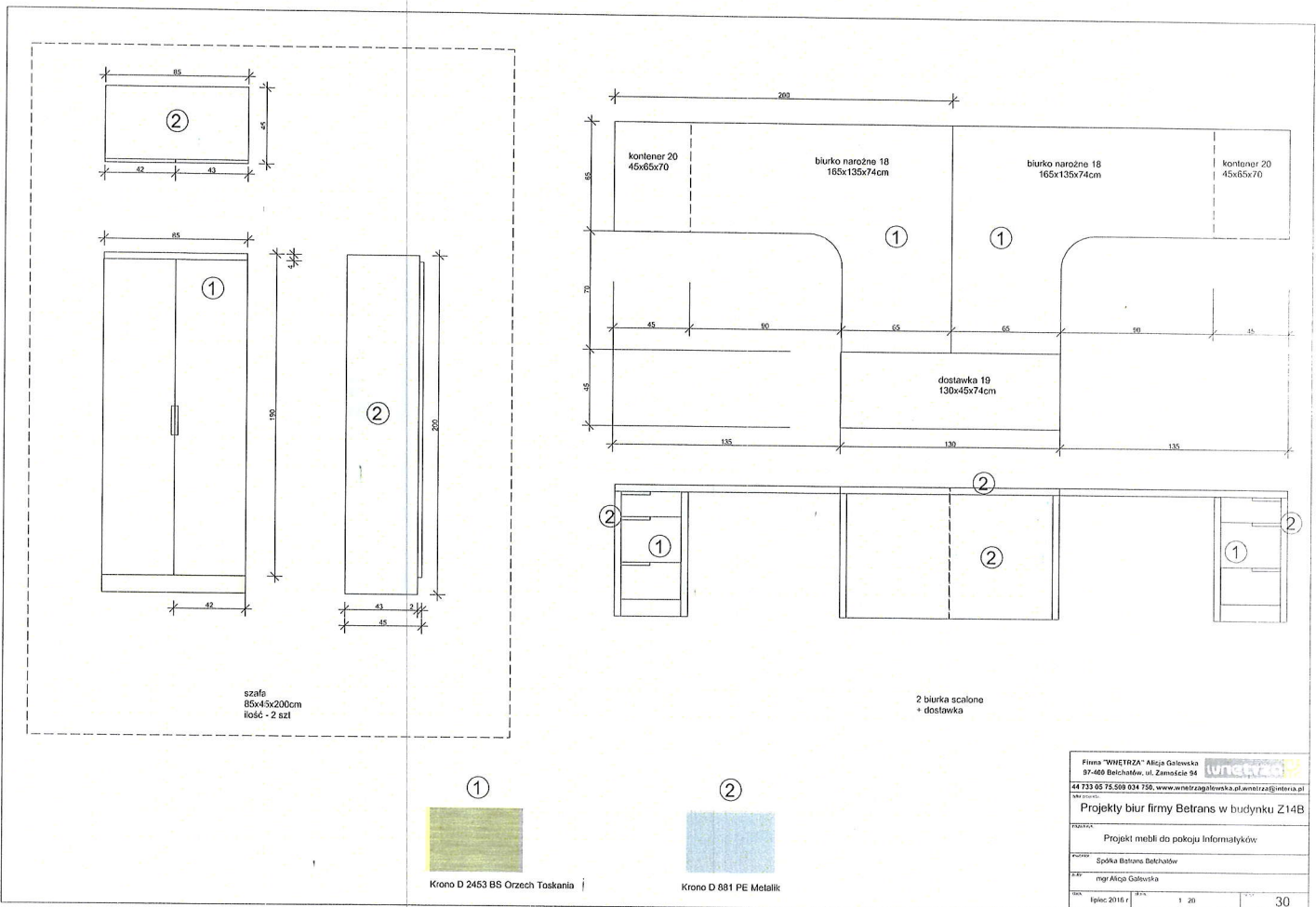
biurko 9
140x70x75
ilość-2 szt



Firma "WME TRZA" Alisa Galawska		www.wme-trza.pl	
97-400 Białobruno, ul. Zamkowe 94		44 733 05 75, 509 024 750, www.wme-trza.galawska.pl, wme@trza.pl	
Projekt biur firmy Betrans w budynku Z14B			
Projekt stolików do holu i sekretariatu:			
Spółka Betrans Białobruno			
mgr Alisa Galawska			
Skala	Epoka	1:20	29

Handwritten signature in blue ink.

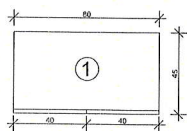
Handwritten signature in blue ink.



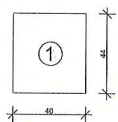
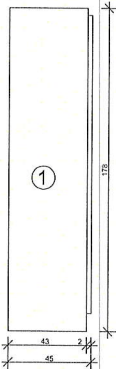
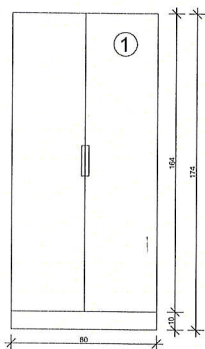
Firma "WNETRZA" Alicja Galska 97-469 Belchów, ul. Zamocle 94		
44 733 85 75 509 034 756, www.wnetrza.pl, alicja@wnetrza.pl		
Projekt biur firmy Betrans w budynku Z14B		
Projekt mebli do pokoju informatyków		
Spółka Betrans Belchów		
mgr Alicja Galska		
data	lipiec 2016 r.	30

Handwritten signature and initials in blue ink.

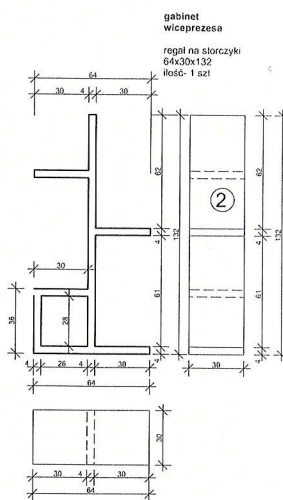
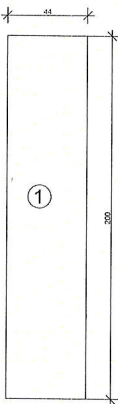
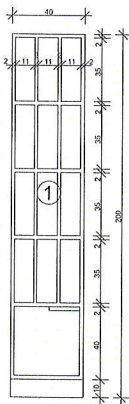
Handwritten signature and initials in blue ink.



sekretariat
szafa
80x44x174
ilość- 1 szt



sekretariat
regal na
korespondencję
40x44x200
ilość- 1 szt



gabinet
wiceprezesa
regal na stórczyki
64x30x132
ilość- 1 szt



Krono D 2453 BS Orzech Toskania



Krono D 881 PE Metalik

Firma "WNETRZA" Alicja Galwiska		
97-406 Belchatów, ul. Zamocień 94		
44 733 85 75 559 634 750, www.wnetrza.pl, lunetrza@lunetrza.pl		
Projekt biura firmy Betrans w budynku Z14B		
Projekt mebli do sekretariatu i półki na kowaly		
Spółka Betrans Betranów		
mgr Alicja Galwiska		
Wzrost	1 20	31

Handwritten signature in blue ink.

Handwritten signature in blue ink.